

# **Aplikacja Microsoft Teams**

**Instrukcja dla uczniów**

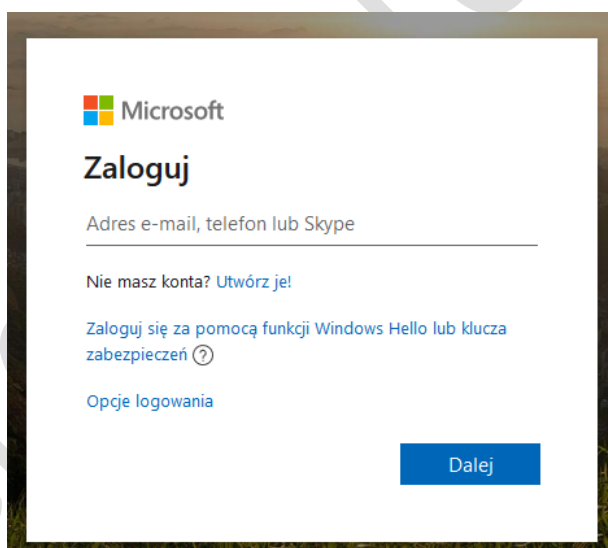
**ZDZ Radom**

## Rozpoczęcie pracy

Aby korzystać z usługi Microsoft Teams zalecane jest pobranie i zainstalowanie oprogramowania na komputerze. Widomości z loginami i hasłami wysyłane były do każdego ucznia przez wychowawcę.

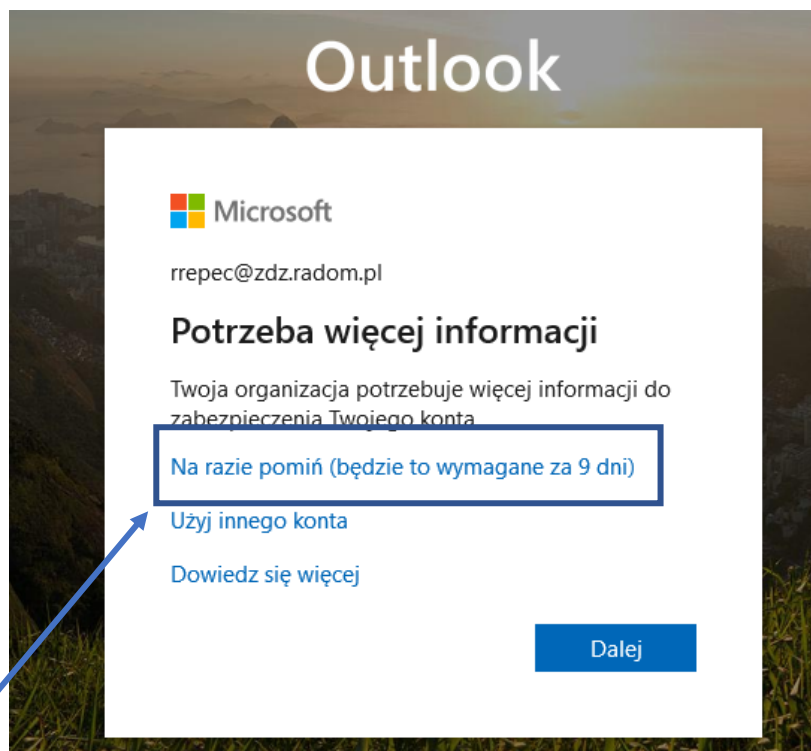
Aby się zalogować należy:

1. Wejść [www.office.com](http://www.office.com) → Zaloguj się  
Lub wyszukać w google.pl

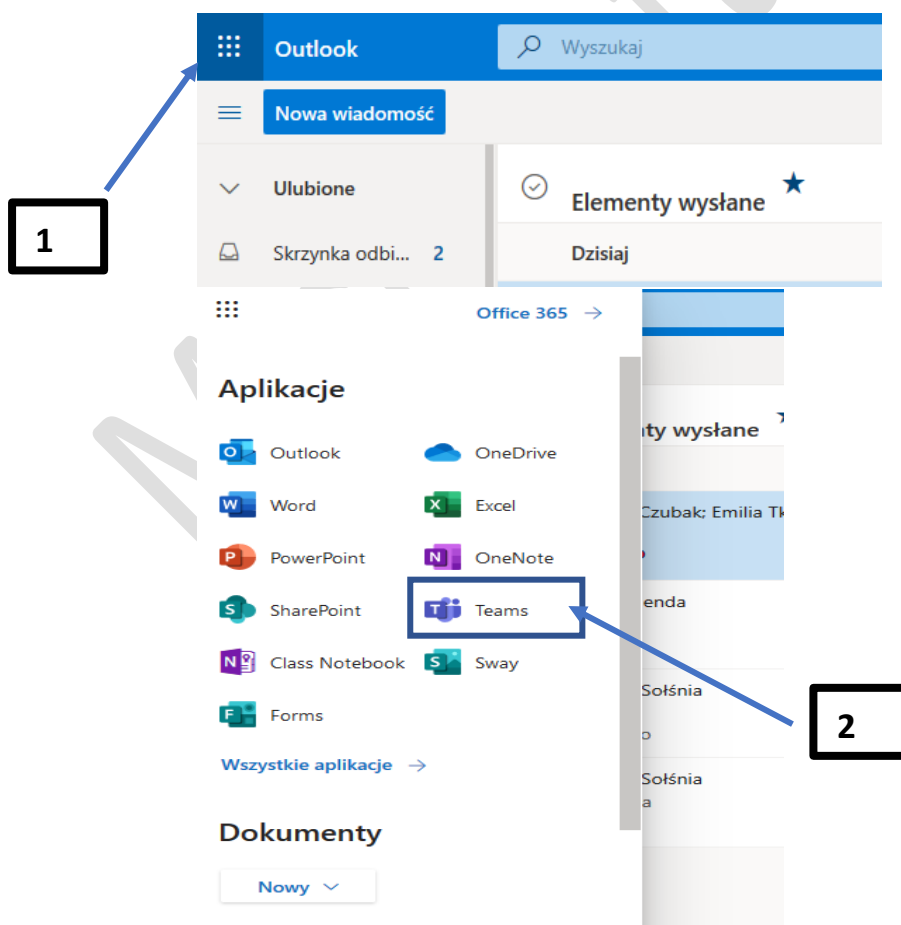


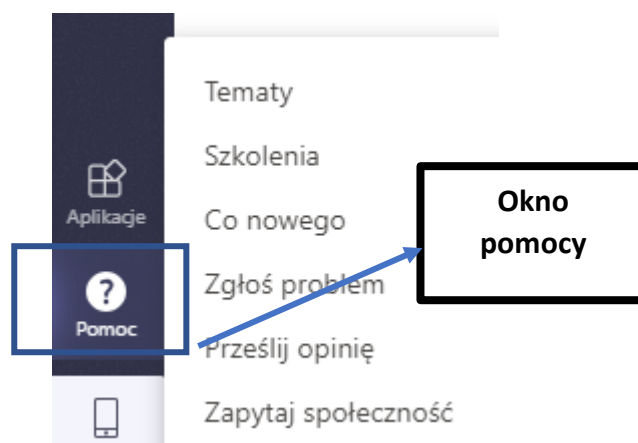
Po wejściu na pocztę:

1. Kliknij na przycisk znajdujący się w lewym górnym rogu ekranu (krok 1)
2. Wybierz aplikację Teams (krok 2)
3. Jeżeli aplikacji nie widać należy kliknąć na link *Wszystkie aplikacje*



Po pojawieniu się okna logowania należy kliknąć na informację „Na razie pomiń....”





Po przejściu do aplikacji Teams należy pobrać jej desktopowy (aplikacja wymagająca zainstalowania na komputerze) odpowiednik, klikając na przycisk znajdujący się w lewym dolnym rogu okna lub wersję mobilną.

Po pobraniu aplikacji należy ją zainstalować. Instalacja odbywa się automatycznie, nie wymaga interakcji użytkownika. Następnie należy wprowadzić **swój adres email i hasło** (e-mail w domenie zdz.radom.pl).

Usługi Teams można używać również w przeglądarce (bez konieczności instalacji na komputerze), jednak wiąże się to z brakiem dostępu do niektórych funkcji. Obsługiwane przeglądarki to Google Chrome lub Microsoft Edge.

## Rozpoczęcie pracy w MS Teams

Istnieją dwa sposoby dołączenia do grupy:

- dodanie do grupy przez nauczyciela,
- poprzez link z zaproszeniem przesłany przez nauczyciela.

Otrzymany link należy otworzyć w przeglądarce internetowej, wybrać sposób pracy (w przeglądarce lub w aplikacji desktopowej) i kliknąć na przycisk **Dolącz**. Następnie należy poczekać na zaakceptowanie naszego uczestnictwa w grupie przez nauczyciela.

Jeżeli nauczyciel dodał nas wcześniej do grupy to akceptacja nie jest wymagana.

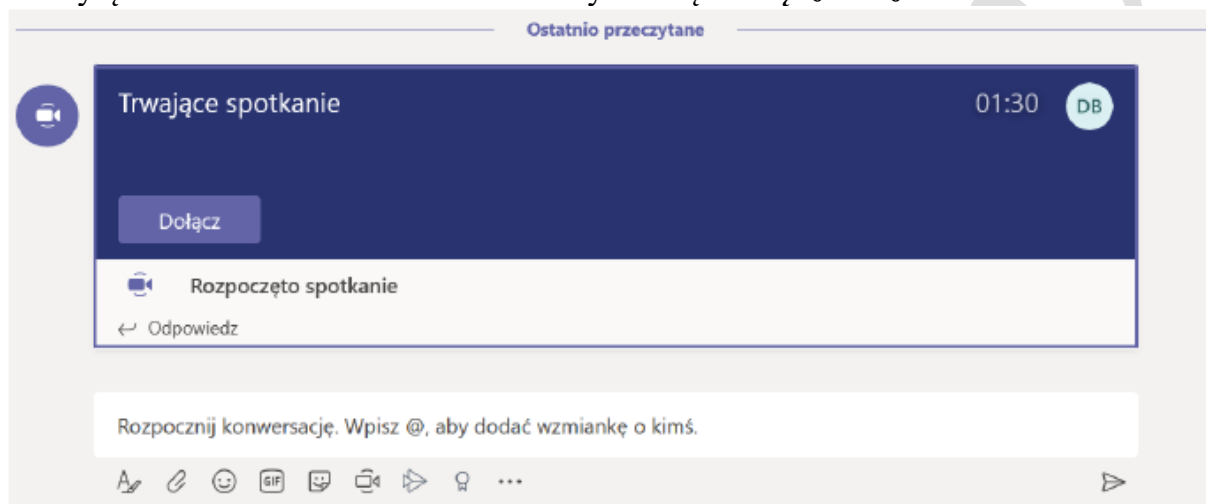
Wszystkie grupy, do których zostaliśmy przypisani, znaleźć można w zakładce **Zespoły**.

## Dołączanie do lekcji

Jeżeli prowadzący zajęcia rozpocznie transmisję, zostanie ona umieszczona w ogłoszeniach grupy. Aby dołączyć wystarczy kliknąć na **Dołącz**. Zaraz po tym pojawi się **możliwość wyłączenia kamery i mikrofonu (są to zalecane ustawienia)**.

**Ustawienia mikrofonu i kamery można zmieniać w trakcie spotkania.  
Weź pod uwagę, że możesz w ten sposób przeszkadzać prowadzącemu!!!**

Po wyłączeniu mikrofonu i kamerki należy kliknąć **Dołącz teraz**.



Aby zakończyć połączenie należy kliknąć na czerwony przycisk słuchawki.

Pamiętaj, aby wyciszyć swój mikrofon po dołączeniu do spotkania.  
Jeśli chcesz zadać pytanie prowadzącemu najlepiej zadaj je za pośrednictwem czatu.